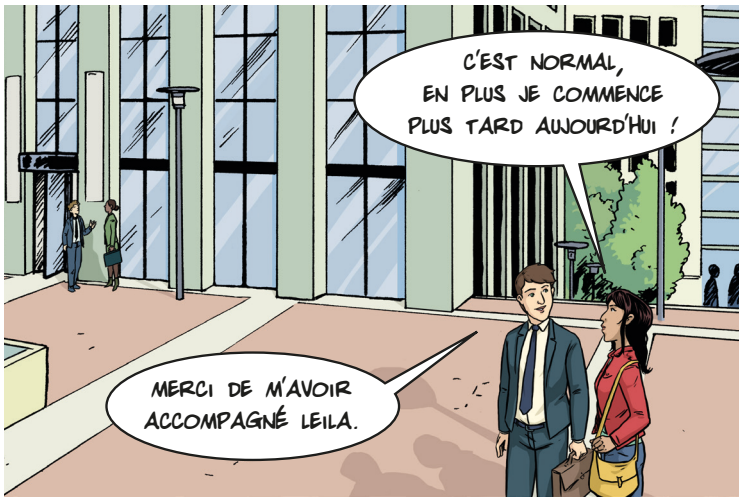


Épisode 15

CHRISTOPHE PREND SES QUARTIERS



leila-et-christophe.fr



C'EST NORMAL, EN PLUS JE COMMENCE PLUS TARD AUJOURD'HUI !

MERCI DE M'AVOIR ACCOMPAGNÉ LEILA.



BON C'EST PARTI !

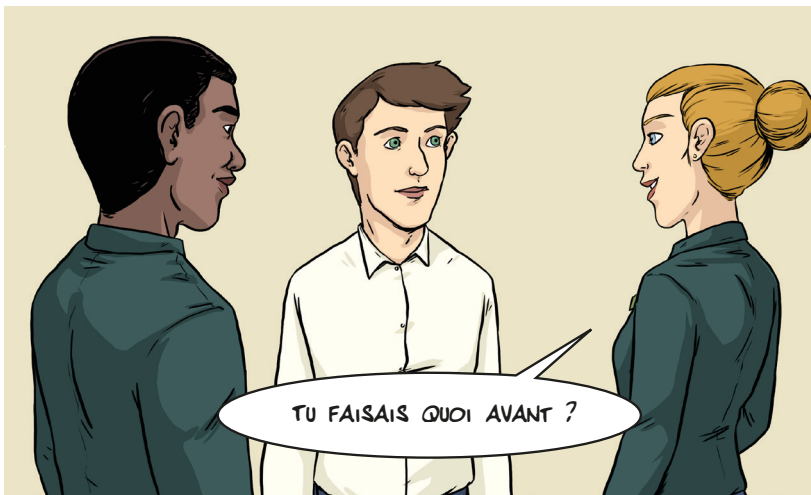
TU ME TIENS AU COURANT HEIN ?

OUI, JE T'APPELLE CE SOIR...

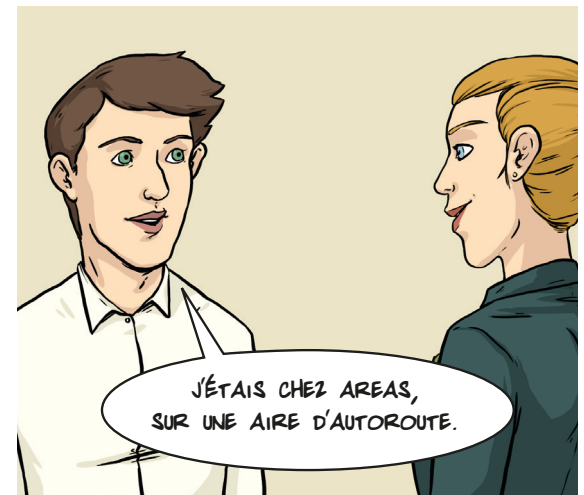


JE VOUS PRÉSENTE CHRISTOPHE.

IL VIENT D'INTÉGRER ARPÈGE ET EST EN FORMATION AVANT DE PRENDRE LA GESTION D'UN COFFEE UP AU SIÈGE DE LA SOCIÉTÉ GALC.



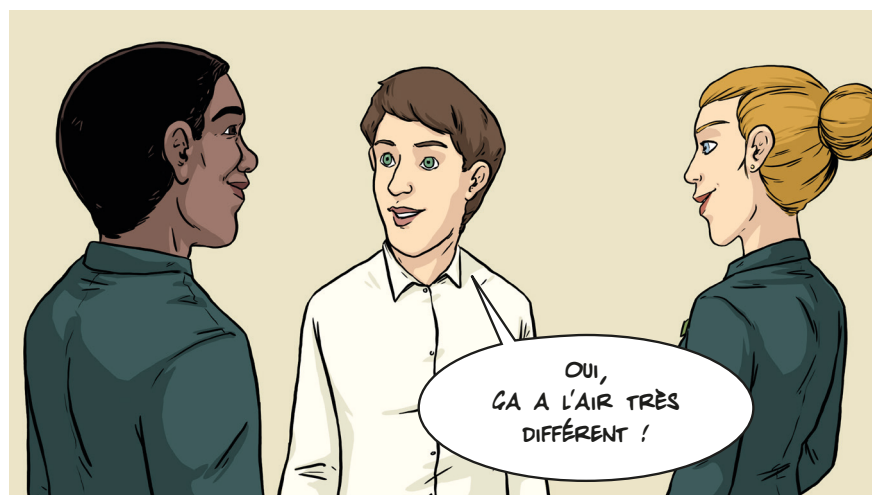
TU FAISAIS QUOI AVANT ?



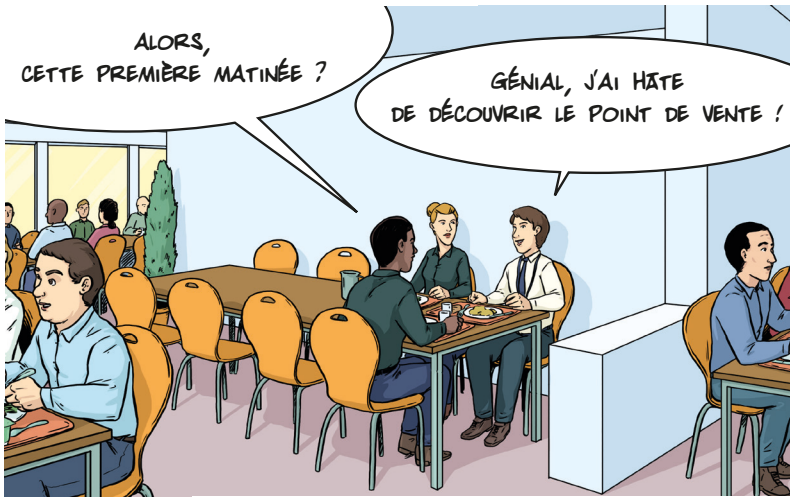
J'ÉTAIS CHEZ AREAS, SUR UNE AIRE D'AUTOROUTE.



AH TU VAS VOIR, ÇA VA TE CHANGER !



OUI, ÇA A L'AIR TRÈS DIFFÉRENT !



ALORS, CETTE PREMIÈRE MATINÉE ?

GÉNIAL, J'AI HÂTE DE DÉCOUVRIR LE POINT DE VENTE !



HA HA UN PEU DE PATIENCE, C'EST POUR CET APRÈS-MIDI...



BONJOUR À TOUS, JE SUIS TRÈS CONTENT DE REJOINDRE VOTRE ÉQUIPE !

JE SUIS BIEN CONSCIENT DE NOTRE MISSION, PROPOSER À NOS CLIENTS UN SERVICE DE GRANDE QUALITÉ, À TOUTE HEURE DE LA JOURNÉE.



C'EST POURQUOI JE M'EN REMETS À VOUS, ET VOUS PROPOSE DE FAIRE UN POINT POUR PRÉPARER LA SEMAINE QUI ARRIVE...



HÉ BEN, QUELLE PREMIÈRE JOURNÉE !

JE DOIS ME DÉPÊCHER, LE COLLOQUE ANNUEL CANCER@WORK COMMENCE DANS 15 MINUTES...



Cancer@Work de l'exclusion à l'intégration

COMME VOUS LE SAVEZ, NOUS PARLONS DE PLUS EN PLUS DU CANCER DANS L'ENTREPRISE, NOUS POUVONS DÉJÀ NOUS EN FÉLICITER ! NÉANMOINS, IL RESTE ENCORE DU CHEMIN À PARCOURIR.



PRÈS D'1/3 DES ACTIFS AYANT EU UN CANCER ESTIMENT NE PAS AVOIR RETROUVÉ LEUR PLACE À LEUR RETOUR...



POUR CLORE CETTE RÉUNION, EST-CE QUE QUELQU'UN SOUHAITE S'EXPRIMER ?

